

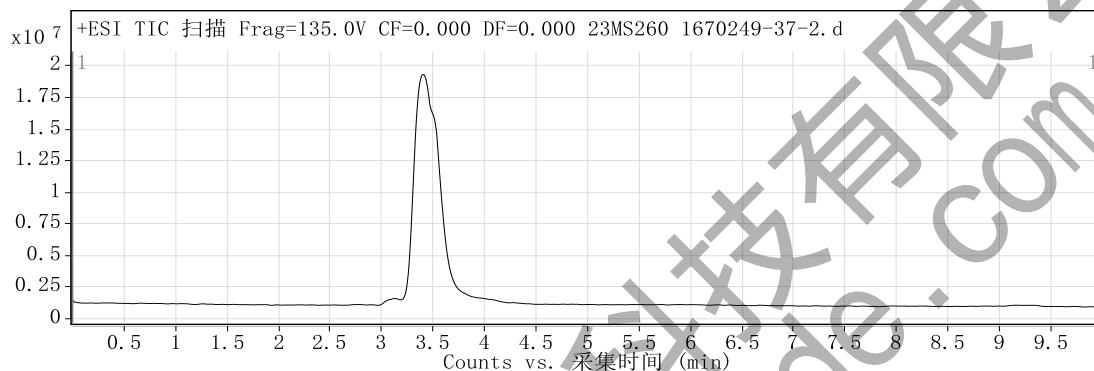
定性分析报告

数据文件名称 23MS260 1670249-37-2.d 样品名称 23MS260 1670249-37-2
样品类型 Sample 位置 Vial 47
仪器名称 Instrument 1 用户名 DESKTOP-4G0NUSO\mouxin
采集方法 方法20230328通用.m 采集时间 2023/9/13 18:19:15
IRM 校正状态 Not Applicable DA 方法 Default.m
注释

设备类型 TandemQuadrupole Sample Group
Info. Stream Name LC 1
Acquisition SW 6400 Series Triple
Version Quadrupole 10.0 (142)

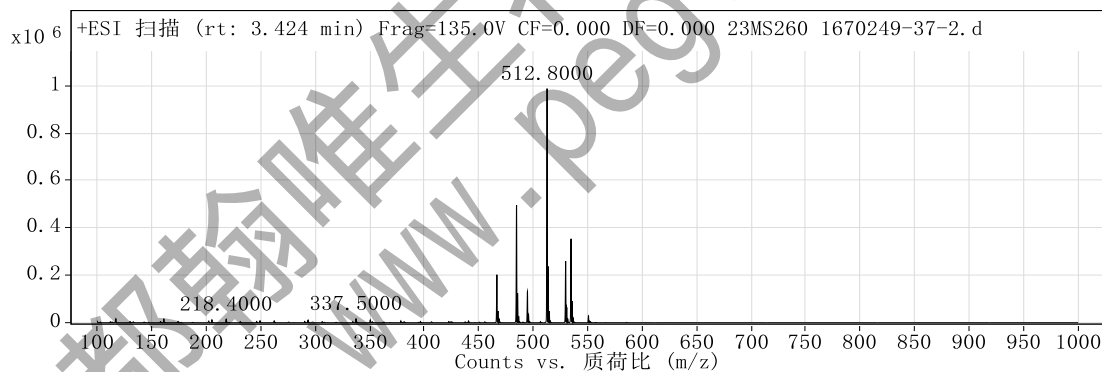
用户色谱图

裂解电压 135 碰撞能量 0 电离模式 ESI



用户质谱图

裂解电压 135 碰撞能量 0 电离模式 ESI

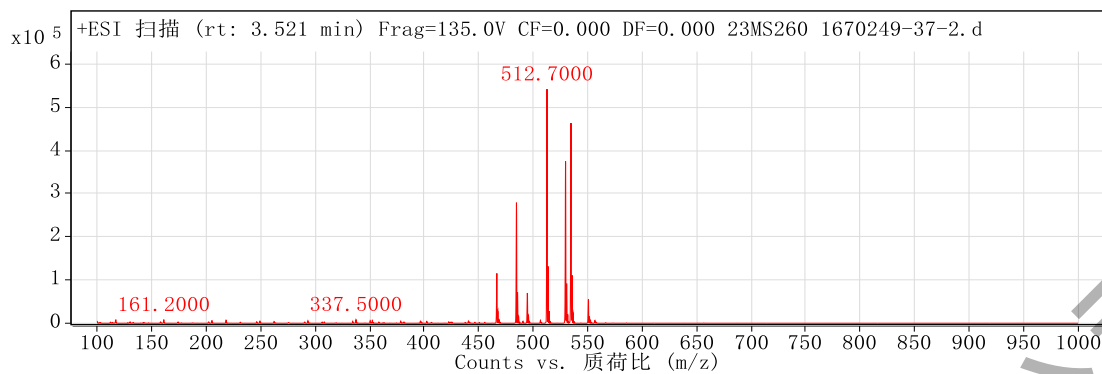


峰列表

m/z	z	丰度
466.7	1	202617.64
484.8	1	494999.84
485.8	1	124145.03
494.8	1	131831.34
512.8	1	988146.81
513.8	1	237307.23
529.8	1	260349.7
530.8	1	63713.7
534.8	1	354212.53
535.8	1	90645.15

裂解电压 135 碰撞能量 0 电离模式 ESI

定性分析报告



峰列表

m/z	z	丰度
466.7	1	115382.09
484.7	1	279061.47
485.7	1	71314.3
494.7	1	70020.13
512.7	1	541810.25
513.7	1	131558.09
529.7		375024.16
530.8	1	90341.48
534.7	1	463306.84
535.7	1	110960.29

--- 报告结束 ---